

## AUTOCLAVE DA LABORATORIO MOD. A/650 ASME 10 BAR

**NORMALIZZATI PER PROVE DI RESISTENZA AL CAVILLO SU PIASTRELLE SMALTATE IN CERAMICA. NORMA UNI EN ISO 10545-11.**

Il cavillo si manifesta sotto forma di fessure dall'aspetto di sottili capelli che interessano la superficie smaltata della piastrella. La resistenza alla formazione del cavillo viene determinata sottoponendo piastrelle intere al vapore d'acqua ad elevata pressione in autoclave, e quindi esaminando le piastrelle per verificare la presenza del cavillo, dopo avere applicato una sostanza colorante alla superficie smaltata.

Per piastrelle di grandi dimensioni, la norma **UNI EN ISO 10545-11** ne prevede il taglio.

I pezzi tagliati devono essere i più grandi possibile, e tutte le parti devono essere provate.

### Caratteristiche generali:

- ✓ Materiale: acciaio inox AISI 304
- ✓ Cestello portacampioni con divisori
- ✓ Base e contenitore equipaggiamenti elettrici in acciaio verniciato a polvere.
- ✓ Costruzione: elettrosaldata.
- ✓ Coperchio: piano.
- ✓ Fondo: bombato
- ✓ Tenuta coperchio: mediante guarnizione siliconica ad autotenuta.
- ✓ Chiusura coperchio: mediante viti ad alta resistenza con volantino.
- ✓ Apertura coperchio: a cerniera.
- ✓ Riscaldamento: elettrico,
- ✓ Alimentazione 400 V trifase 50/60 Hz
- ✓ Raffreddamento: serpentino a circolazione d'acqua comandato da elettrovalvola.
- ✓ Coibentazione: in lana di roccia
- ✓ Ciclo di prova automatico, con segnalatore acustico di fine prova.
- ✓ Pannello di comando con tastiera e display LCD per il controllo e l'impostazione del ciclo di prova.



## LABORATORY AUTOCLAVE MOD. A/650 ASME 10 BAR

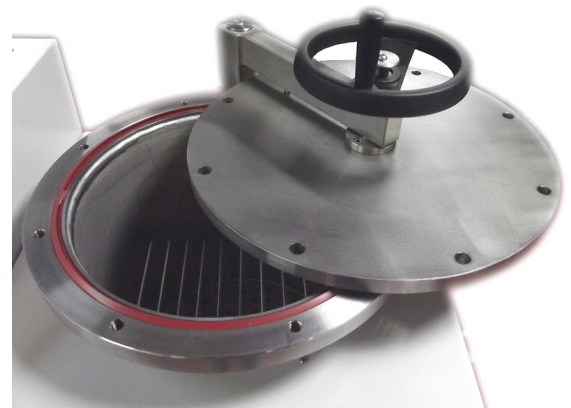
**LABORATORY AUTOCLAVES STANDARDIZED FOR TESTING CRACKING RESISTANCE OF GLAZED CERAMIC TILES. UNI EN ISO 10545-11 STANDARD.**

The hairline crack is manifested in the form of fine cracks that affect the glazed surface of the tile. The resistance to the formation of hairline cracks is determined by subjecting whole tiles to steam at high pressure in an autoclave, and then examining the tiles to verify the presence of hairline cracks, after having applied a coloring substance to the glazed surface.

For large tiles, the standard **UNI EN ISO 10545-11** provides for cutting. The cut pieces must be as large as possible, and all parts must be tested.

### General characteristics:

- ✓ Material: stainless steel AISI 304
- ✓ Sample tray with dividers
- ✓ Base and electrical equipment container in powder-painted steel
- ✓ Construction: electrically welded
- ✓ Lid: flat
- ✓ Bottom: domed
- ✓ Lid closure: by means of a silicon seal with self-sealing
- ✓ Lid opening: by means of a handle with high resistance bolts
- ✓ Heating: electric
- ✓ Power supply 400 V three-phase 50/60 Hz
- ✓ Cooling: water circulation controlled by solenoid valve
- ✓ Insulation: rock wool
- ✓ Automatic test cycle, with acoustic signal at the end of the test
- ✓ Control panel with keyboard and LCD display for control and test cycle setting





- ✓ Parametri programmabili dall'utente:
  - Pressione di esercizio
  - Unità di misura pressione: bar - KPa
  - Gradiente pressione da 0,1 a 10 bar/h
  - Tempo di permanenza in pressione
  - Tempo di permanenza in pressione atmosferica

- ✓ 5 lingue selezionabili (- I - GB - F - E - D -)

#### Servizi:

- ✓ n.1 valvola di sfiato
- ✓ n.1 valvola di sicurezza a molla omologata ISPELS
- ✓ n.1 manometro analogico  $\varnothing$  100 mm doppia scala bar - MPa
- ✓ n.1 valvola di scarico di fondo.

- ✓ Settable parameters from the operator:
  - Operating pressure
  - Measure unit pressure: bar - KPa
  - Pressure gradient from 0,1 to 10 bar/h
  - Stay pressure time
  - Stay atmospheric pressure time

- ✓ 5 languages can be selected (- I - GB - F - E - D -)

#### Services:

- ✓ n.1 breather valve
- ✓ n.1 ISPELS approved spring safety valve
- ✓ n.1 analog manometer  $\varnothing$  100 mm, double scale bar -MPa
- ✓ n.1 bottom drain valve

#### AUTOCLAVE MOD. A/650 10 BAR COSTRUITA SECONDO LE NORME ASME PER IL MERCATO NORD AMERICANO

- ✓ Pressione massima: **10,0 bar - 1000 KPa**
- ✓ Manometro scala 0/16 bar - 0/1,6 MPa
- ✓ Temperatura d'esercizio: 180 °C.
- ✓ Capacità: 300 litri
- ✓ Dimensioni utili interne:  $\varnothing$  mm 670 x 650 profondità
- ✓ Potenza installata 12 kW
- ✓ Peso netto 720 kg
- ✓ Dimensioni di ingombro: mm 1360 x 1050 x 1730

#### AUTOCLAVE MOD. A/650 10 BAR BUILT ACCORDING TO THE ASME STANDARD FOR THE NORTH AMERICAN MARKET

- ✓ Max pressure: **10,0 bar - 1000 KPa**
- ✓ Manometer range 0/16 bar - 1,6 MPa
- ✓ Operating temperature: 180 °C.
- ✓ Capacity: 300 litres
- ✓ Useful internal size:  $\varnothing$  670 x 650 mm deep
- ✓ Electrical power 12 kW
- ✓ Net weight: 720 kg
- ✓ Overall dimensions: 1360 x 1050 x 1730 mm.

