

AUTOCLAVE DA LABORATORIO MOD. A/650 ASME 20 BAR

NORMALIZZATI PER PROVE DI RESISTENZA AL CAVILLO SU PIASTRELLE SMALTATE IN CERAMICA. NORMA UNI EN ISO 10545-11.

Il cavillo si manifesta sotto forma di fessure dall'aspetto di sottili capelli che interessano la superficie smaltata della piastrella. La resistenza alla formazione del cavillo viene determinata sottoponendo piastrelle intere al vapore d'acqua ad elevata pressione in autoclave, e quindi esaminando le piastrelle per verificare la presenza del cavillo, dopo avere applicato una sostanza colorante alla superficie smaltata. Per piastrelle di grandi dimensioni, la norma **UNI EN ISO 10545-11** ne prevede il taglio. I pezzi tagliati devono essere i più grandi possibile, e tutte le parti devono essere provate.

Caratteristiche generali:

- ✓ Materiale: acciaio inox AISI 304
- ✓ Cestello portacampioni con divisori
- ✓ Base e contenitore equipaggiamenti elettrici in acciaio verniciato a polvere.
- ✓ Costruzione: elettrosaldata.
- ✓ Coperchio: piano.
- ✓ Fondo: bombato
- ✓ Tenuta coperchio: mediante guarnizione siliconica ad autotenuta.
- ✓ Chiusura coperchio: mediante viti ad alta resistenza con volantino.
- ✓ Apertura coperchio: a cerniera.
- ✓ Riscaldamento: elettrico,
- ✓ Alimentazione 400 V trifase 50/60 Hz
- ✓ Raffreddamento: serpentino a circolazione d'acqua comandato da elettrovalvola.
- ✓ Coibentazione: in lana di roccia
- ✓ Ciclo di prova automatico, con segnalatore acustico di fine prova.
- ✓ Pannello di comando con tastiera e display LCD per il controllo e l'impostazione del ciclo di prova.



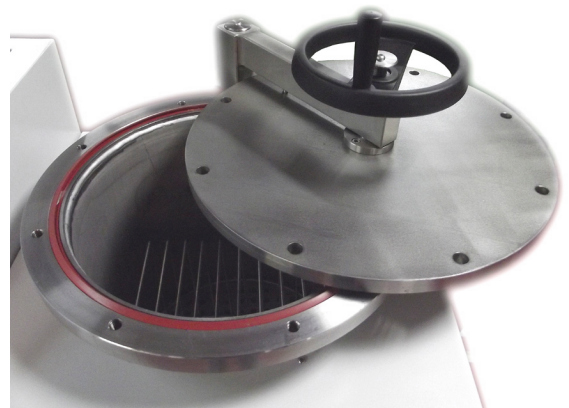
LABORATORY AUTOCLAVE MOD. A/650 ASME 20 BAR

LABORATORY AUTOCLAVES STANDARDIZED FOR TESTING CRACKING RESISTANCE OF GLAZED CERAMIC TILES. UNI EN ISO 10545-11 STANDARD.

The crack is manifested in the form of hair-like fissures that affect the glazed surface of the tile. The resistance to crack formation is determined by subjecting whole tiles to steam at high pressure in an autoclave, and then examining the tiles to verify the presence of cracks, after having applied a coloring substance to the glazed surface. For large tiles, the standard **UNI EN ISO 10545-11** provides for cutting. The cut pieces must be as large as possible, and all parts must be tested.

General characteristics:

- ✓ Material: AISI 304 stainless steel
- ✓ Sample tray with dividers
- ✓ Base and electrical equipment container in powder-painted steel
- ✓ Construction: electrically welded
- ✓ Lid: flat
- ✓ Bottom: domed
- ✓ Lid closure: with silicon sealant for self-sealing
- ✓ Lid opening: hinged
- ✓ Heating: electric
- ✓ Power supply: 400 V three-phase 50/60 Hz
- ✓ Cooling: water circulation controlled by solenoid valve
- ✓ Insulation: rock wool
- ✓ Automatic test cycle, with acoustic end-of-test signal
- ✓ Control panel with keyboard and LCD display for cycle control and setting



- ✓ Parametri programmabili dall'utente:
 - Pressione di esercizio
 - Unità di misura pressione: bar - KPa
 - Gradiente pressione da 0,1 a 10 bar/h
 - Tempo di permanenza in pressione
 - Tempo di permanenza in pressione atmosferica

- ✓ 5 lingue selezionabili (- I - GB - F - E - D -)

Servizi:

- ✓ n.1 valvola di sfiato
- ✓ n.1 valvola di sicurezza a molla omologata ISPELS
- ✓ n.1 manometro analogico \varnothing 100 mm doppia scala bar - MPa
- ✓ n.1 valvola di scarico di fondo.

- ✓ Settable parameters from the operator:
 - Operating pressure
 - Measure unit pressure: bar - KPa
 - Pressure gradient from 0,1 to 10 bar/h
 - Stay pressure time
 - Stay atmospheric pressure time

- ✓ 5 languages can be selected (- I - GB - F - E - D -)

Services:

- ✓ n.1 breather valve
- ✓ n.1 ISPELS approved spring safety valve
- ✓ n.1 analog manometer \varnothing 100 mm, double scale bar -MPa
- ✓ n.1 bottom drain valve

**AUTOCLAVE MOD. A/650 20 BAR COSTRUITA
SECONDO LE NORME ASME PER IL MERCATO NORD
AMERICANO**

- ✓ Pressione massima: **20,0 bar - 2000 KPa**
- ✓ Manometro scala 0/25 bar - 0/2,5 MPa
- ✓ Temperatura d'esercizio: 218 °C.
- ✓ Capacità: 300 litri
- ✓ Dimensioni utili interne: \varnothing mm 670 x 650 profondità
- ✓ Potenza installata 12 kW
- ✓ Peso netto 850 kg
- ✓ Dimensioni di ingombro: mm 1360 x 1050 x 1780

**AUTOCLAVE MOD. A/650 20 BAR BUILT ACCORDING TO
THE ASME STANDARD FOR THE NORTH AMERICAN
MARKET**

- ✓ Max pressure: **20,0 bar - 2000 KPa**
- ✓ Manometer range 0/25 bar - 2,5 MPa
- ✓ Operating temperature: 218 °C.
- ✓ Capacity: 300 litres
- ✓ Useful internal size: \varnothing 670 x 650 mm deep
- ✓ Electrical power 12 kW
- ✓ Net weight: 850 kg
- ✓ Overall dimensions: 1360 x 1050 x 1780 mm.

