

## AUTOCLAVE DA LABORATORIO MOD. A/450 PED 10 BAR

**NORMALIZZATI PER PROVE DI RESISTENZA AL CAVILLO SU PIASTRELLE SMALTATE IN CERAMICA. NORMA UNI EN ISO 10545-11.**

Il cavillo si manifesta sotto forma di fessure dall'aspetto di sottili capelli che interessano la superficie smaltata della piastrella. La resistenza alla formazione del cavillo viene determinata sottoponendo piastrelle intere al vapore d'acqua ad elevata pressione in autoclave, e quindi esaminando le piastrelle per verificare la presenza del cavillo, dopo avere applicato una sostanza colorante alla superficie smaltata. Per piastrelle di grandi dimensioni, la norma **UNI EN ISO 10545-11** ne prevede il taglio. I pezzi tagliati devono essere i più grandi possibile, e tutte le parti devono essere provate.

### Caratteristiche generali:

- ✓ Materiale: acciaio inox AISI 304
- ✓ Cestello portacampioni con divisori
- ✓ Base e contenitore equipaggiamenti elettrici in acciaio verniciato a polvere.
- ✓ Costruzione: elettrosaldata.
- ✓ Coperchio: piano.
- ✓ Fondo: bombato
- ✓ Tenuta coperchio: mediante guarnizione siliconica ad autotenuta.
- ✓ Chiusura coperchio: mediante viti ad alta resistenza con volantino.
- ✓ Apertura coperchio: a cerniera.
- ✓ Riscaldamento: elettrico,
- ✓ Alimentazione 400 V trifase 50/60 Hz
- ✓ Raffreddamento: serpentino a circolazione d'acqua comandato da elettrovalvola.
- ✓ Coibentazione: in lana di roccia
- ✓ Ciclo di prova automatico, con segnalatore acustico di fine prova.
- ✓ Pannello di comando con tastiera e display LCD per il controllo e l'impostazione del ciclo di prova.



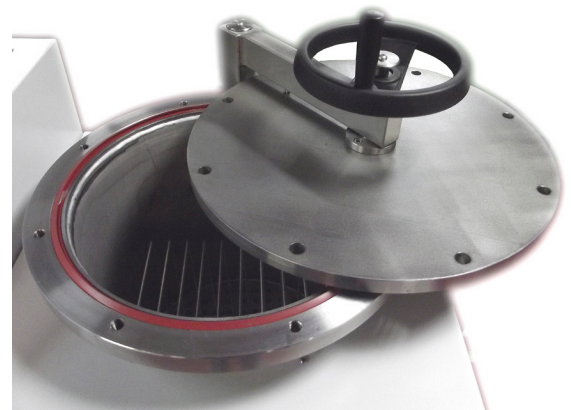
## LABORATORY AUTOCLAVE MOD. A/450 PED 10 BAR

**LABORATORY AUTOCLAVES STANDARDIZED FOR TESTING CRACKING RESISTANCE OF GLAZED CERAMIC TILES. UNI EN ISO 10545-11 STANDARD.**

The crack is manifested in the form of hair-like fissures that affect the glazed surface of the tile. The resistance to crack formation is determined by subjecting whole tiles to steam at high pressure in an autoclave, and then examining the tiles to verify the presence of cracks, after having applied a coloring substance to the glazed surface. For large tiles, the standard **UNI EN ISO 10545-11** provides for cutting. The cut pieces must be the largest possible, and all parts must be tested.

### General characteristics:

- ✓ Material: AISI 304 stainless steel
- ✓ Sample tray with dividers
- ✓ Base and electrical equipment container in powder-painted steel
- ✓ Construction: electrically welded
- ✓ Lid: flat
- ✓ Bottom: domed
- ✓ Lid closure: with silicon sealant for self-sealing
- ✓ Lid opening: with handle
- ✓ Heating: electric
- ✓ Power supply: 400 V three-phase 50/60 Hz
- ✓ Cooling: water circulation controlled by solenoid valve
- ✓ Insulation: rock wool
- ✓ Automatic test cycle, with acoustic signal at the end of the test
- ✓ Control panel with keyboard and LCD display for test cycle control and setting



- ✓ Parametri programmabili dall'utente:
  - Pressione di esercizio
  - Unità di misura pressione: bar - KPa
  - Gradiente pressione da 0,1 a 10 bar/h
  - Tempo di permanenza in pressione
  - Tempo di permanenza in pressione atmosferica

- ✓ 5 lingue selezionabili (- I - GB - F - E - D -)

#### Servizi:

- ✓ n.1 valvola di sfiato
- ✓ n.1 valvola di sicurezza a molla omologata ISPELS
- ✓ n.1 manometro analogico  $\varnothing$  100 mm doppia scala bar - MPa
- ✓ n.1 valvola di scarico di fondo.

#### AUTOCLAVE MOD. A/450 PED 10 BAR COSTRUITA SECONDO LE NORME EUROPEE PED

- ✓ Pressione massima: **10,0 bar - 1000 KPa**
- ✓ Manometro scala 0/16 bar - 0/1,6 MPa
- ✓ Temperatura d'esercizio: 180 °C.
- ✓ Capacità: 97 litri
- ✓ Dimensioni utili interne:  $\varnothing$  mm 450 x 450 profondità
- ✓ potenza installata 5 kW
- ✓ Peso netto: kg 250.
- ✓ Dimensioni di ingombro: mm 1100 x 830 x 1180

- ✓ Settable parameters from the operator:
  - Operating pressure
  - Measure unit pressure: bar - KPa
  - Pressure gradient from 0,1 to 10 bar/h
  - Stay pressure time
  - Stay atmospheric pressure time

- ✓ 5 languages can be selected (- I - GB - F - E - D -)

#### Services:

- ✓ n.1 breather valve
- ✓ n.1 ISPELS approved spring safety valve
- ✓ n.1 analog manometer  $\varnothing$  100 mm, double scale bar -MPa
- ✓ n.1 bottom drain valve

#### AUTOCLAVE MOD. A/450 PED 10 BAR BUILT ACCORDING TO THE EUROPEANS STANDARD PED

- ✓ Max pressure: **10,0 bar - 1000 KPa**
- ✓ Manometer range 0/16 bar - 1,6 MPa
- ✓ Operating temperature: 180 °C.
- ✓ Capacity: 97 litres
- ✓ Useful internal size:  $\varnothing$  450 x 450 mm deep
- ✓ Electrical power 5 kW
- ✓ Net weight: 250 kg
- ✓ Overall dimensions: 1100 x 830 x 1180 mm.

