

## AUTOCLAVE DA LABORATORIO MOD. A/650 PED 20 BAR

**NORMALIZZATI PER PROVE DI RESISTENZA AL CAVILLO SU PIASTRELLE SMALTATE IN CERAMICA. NORMA UNI EN ISO 10545-11.**

Il cavillo si manifesta sotto forma di fessure dall'aspetto di sottili capelli che interessano la superficie smaltata della piastrella. La resistenza alla formazione del cavillo viene determinata sottoponendo piastrelle intere al vapore d'acqua ad elevata pressione in autoclave, e quindi esaminando le piastrelle per verificare la presenza del cavillo, dopo avere applicato una sostanza colorante alla superficie smaltata.

Per piastrelle di grandi dimensioni, la norma **UNI EN ISO 10545-11** ne prevede il taglio.

I pezzi tagliati devono essere i più grandi possibile, e tutte le parti devono essere provate.

### Caratteristiche generali:

- ✓ Materiale: acciaio inox AISI 304
- ✓ Cestello portacampioni con divisori
- ✓ Base e contenitore equipaggiamenti elettrici in acciaio verniciato a polvere.
- ✓ Costruzione: elettrosaldata.
- ✓ Coperchio: piano.
- ✓ Fondo: bombato
- ✓ Tenuta coperchio: mediante guarnizione siliconica ad autotenuta.
- ✓ Chiusura coperchio: mediante viti ad alta resistenza con volantino.
- ✓ Apertura coperchio: a cerniera.
- ✓ Riscaldamento: elettrico,
- ✓ Alimentazione 400 V trifase 50/60 Hz
- ✓ Raffreddamento: serpentino a circolazione d'acqua comandato da elettrovalvola.
- ✓ Coibentazione: in lana di roccia
- ✓ Ciclo di prova automatico, con segnalatore acustico di fine prova.
- ✓ Pannello di comando con tastiera e display LCD per il controllo e l'impostazione del ciclo di prova.



## LABORATORY AUTOCLAVE MOD. A/650 PED 20 BAR

**LABORATORY AUTOCLAVES STANDARDIZED FOR TESTING CRACKING RESISTANCE OF GLAZED CERAMIC TILES. UNI EN ISO 10545-11 STANDARD.**

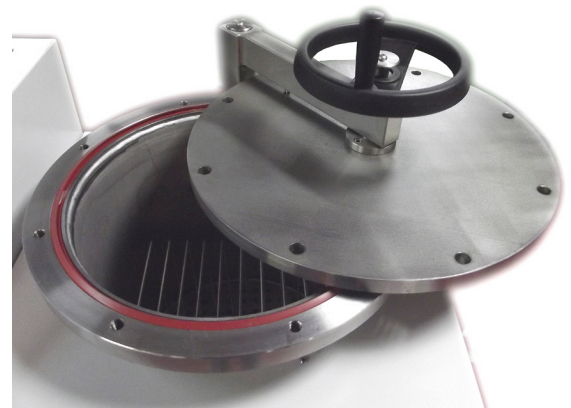
5 cSI [ Y \_ WS' e ZS[dUcSU] e a' fZWY 'SI WW egdSUWaXZWFfVz

DVè[erS' UWfa fZWXd\_ Sfa' aXUcSI [ Y [e VVVVd\_ [ VW Tk egT'WUf] Y fZWi Za Wf[Vè fa Z[YZ bdVègdWefWS\_ [ S' SgfaU'ShWS' V fZW UZVWU] [ Y fZWf[Vè XadfZWbdVèW UWaXUcSI [ Y SXVdSbb'k[ Y S Ua'agq[ Y egT'efS' UWfa fZWY 'SI WW egdSUWz

8ad'Sd'Wèll WW f[Vè fZWG@; 7@;EA #' ' & Z## efs' VSd/ W h[eSYVè Ugff[ YzFZWUgf b[VWVè \_ gefTWSe 'Sd'WSe baee[ 'WS' V WSUZ bSd' \_ gefTWUZVWU] WZz

### 9W WS^WSfgdVè,

- ✓ ? SfW[S^ 3;E; % & efs[ 'Vè efvWV
- ✓ 4Se] VV XadeS\_ b Vè i [fZ V[h[VVèb 6k bS[ fW efvWVbSeW\_ W f S' V UST[ VV Xadei [fUZ TaSd/z
- ✓ 5a' efcgUf[a' , WWUfcaI WWVWz
- ✓ 5ahVd XSfz
- ✓ 4affa\_ , Ua' hVY
- ✓ 5ahVèeVS^ fZdagYZ eVWèeVS^ Y e[ Ua' WYSe] Wz
- ✓ 5ahVdU'aeW i [fZ Z[YZ dVè[erS' UWeUdW e i [fZ ZS' Vi ZVWV
- ✓ 5ahVdabW VW i [fZ Z[ YW
- ✓ : V[Sf' Y, WWUfCUS^Egbb'k & " H fZdWVbZSeVè ' "!( " : I
- ✓ 5aa^ Y, i SfWU[dJg'Sf[a' Ua'^Ua' fda'WV Tk S ea'W a[V hS'hW
- ✓ ; eg'Sfa' , [ daU] i aa'z
- ✓ 3gfa\_ Sf[U fVèf UKU'W i [fZ V VZa'ZVèf T VVWbVèz
- ✓ 5a' fda'^TaSd/ i [fZ ] VKTaSd/ S' V >5.6 V[eS'k Xad'fVèf UKU'W eVf[ Y S' V UZVWU] [ Yz



- ✓ Parametri programmabili dall'utente:
  - Pressione di esercizio
  - Unità di misura pressione: bar - KPa
  - Gradiente pressione da 0,1 a 10 bar/h
  - Tempo di permanenza in pressione
  - Tempo di permanenza in pressione atmosferica

- ✓ 5 lingue selezionabili (- I - GB - F - E - D -)

#### Servizi:

- ✓ n.1 valvola di sfiato
- ✓ n.1 valvola di sicurezza a molla omologata ISPELS
- ✓ n.1 manometro analogico ø 100 mm doppia scala bar - MPa
- ✓ n.1 valvola di scarico di fondo.

#### AUTOCLAVE MOD. A/650 PED 20 BAR COSTRUITA SECONDO LE NORME EUROPEE PED

- ✓ Pressione massima: **20,0 bar - 2000 KPa**
- ✓ Manometro scala 0/25 bar - 0/2,5 MPa
- ✓ Temperatura d'esercizio: 218 °C.
- ✓ Capacità: 300 litri
- ✓ Dimensioni utili interne: ø mm 670 x 650 profondità
- ✓ Potenza installata 12 kW
- ✓ Peso netto: kg 690.
- ✓ Dimensioni di ingombro: mm 1360 x 1050 x 1650

- ✓ Settable parameters from the operator:
  - Operating pressure
  - Measure unit pressure: bar - KPa
  - Pressure gradient from 0,1 to 10 bar/h
  - Stay pressure time
  - Stay atmospheric pressure time

- ✓ 5 languages can be selected (- I - GB - F - E - D -)

#### Servizi:

- ✓ n.1 breather valve
- ✓ n.1 ISPELS approved spring safety valve
- ✓ n.1 analog manometer ø 100 mm, double scale bar -MPa
- ✓ 1 bottom drain valve

#### AUTOCLAVE MOD. A/650 PED 20 BAR BUILT ACCORDING TO THE EUROPEANS STANDARD PED

- ✓ Max pressure: **20,0 bar - 2000 KPa**
- ✓ Manometer range 0/25 bar - 2,5 MPa
- ✓ Operating temperature: 218 °C.
- ✓ Capacity: 300 litres
- ✓ Useful internal size: ø 670 x 650 mm deep
- ✓ Electrical power 12 kW
- ✓ Net weight: 690 kg
- ✓ Overall dimensions: 1360 x 1050 x 1650 mm.

